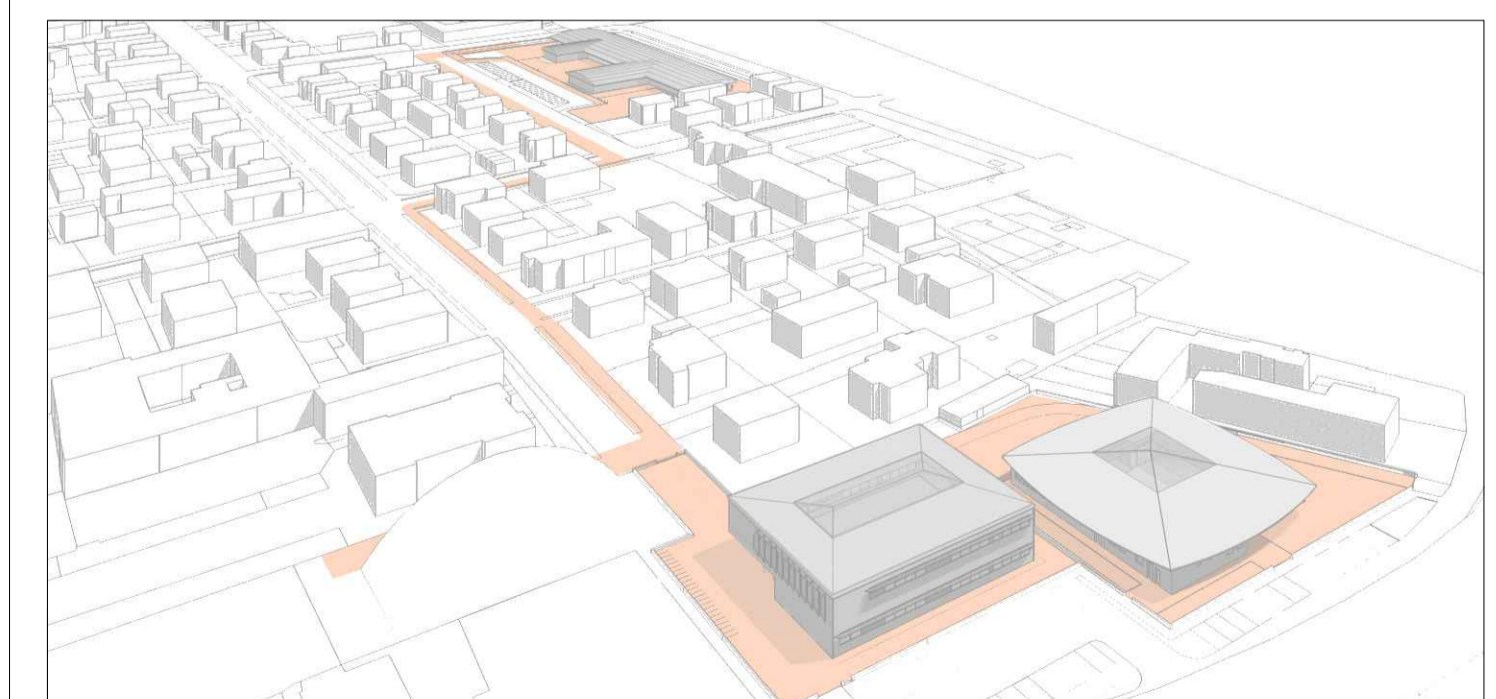


COMMISSARIO DELEGATO
EMERGENZA SISMA REGIONE EMILIA ROMAGNA AI SENSI DELL'ART.1 COMMA 2 DEL D.L. N. 74/2012
STRUTTURA TECNICA COMMISSARIO DELEGATO

COMUNE DI CAMPOSANTO (MO)

PROGETTO E REALIZZAZIONE DI 2 EDIFICI SCOLASTICI-
ADEGUAMENTO DELL' EST ESISTENTE E RIQUALIFICAZIONE
URBANA DEI RELATIVI COLLEGAMENTI CICLO-PEDONALI.

PROGETTO PRELIMINARE



IL R.U.P. Ing. Manuela Manenti	IL PROGETTISTA Arch. Alfiero Moretti	GRUPPO DI PROGETTAZIONE Arch. Michele Mattei Ing. Mauro Monti Ing. Dario Benedetto Ing. Rudy Bertaccini Arch. Filippo Giacomini Ing. Graziella Moro Ing. Susanna Orsi Ing. Andrea Parenti Ing. Romano Russo Ing. Anna Schito Ing. Silvia Valenti
-----------------------------------	---	---

ELABORATO: AREA ES - SCUOLA SECONDARIA DI 1° GRADO
PIANTA COPERTURA

Bologna, Marzo 2015	SCALA: 1:100	B6.13
---------------------	--------------	-------

